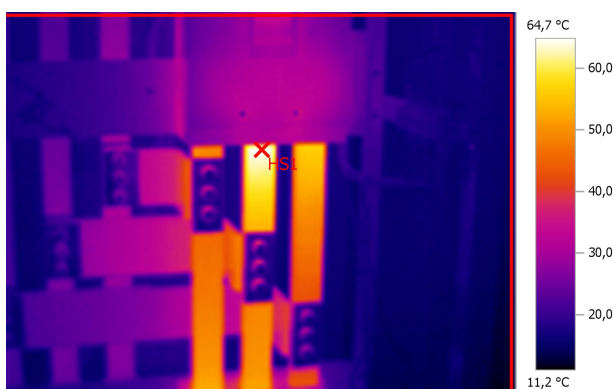


## ТЕПЛОВИЗИОННАЯ СЪЁМКА

<b>Фирма</b>	ООО "ЭнергоЭффект" проспект Кулакова, 8 "Ж", офис 6 г. Ставрополь	<b>Заказчик</b>	ЗАО "Спецсооружения и здания" ул. Казачья, 28 г. Армавир Краснодарского края
<b>Контролер</b>	А.Н. Сеницкий		

<b>Прибор</b>	testo 875-1	Серийный №: 2225510	Объектив: Standard 32°
---------------	-------------	---------------------	------------------------

**Заказ** проведение энергетического обследования (энергоаудита) согласно договору подряда



<b>Графические данные:</b>	<b>Дата:</b>	03.03.2009	<b>Коэффициент излучения:</b>	0,95
	<b>Время:</b>	7:54:03	<b>Отраж. темп. [°C]:</b>	25,3
	<b>Файл:</b>	example06.BMT		

### Выделение изображений:

Измеряемые объекты	Темп. [°C]	Излуч.	Отраж. темп. [°C]	Примечания
Самая теплая точка 1	64,7	0,95	25,3	-

**Примечания:** Офисное здание, отапливаемое подвальное помещение. Осмотр электрооборудования ВРУ (вводно-распределительного устройства). Выявлен нагрев шин.

**Вывод:** Провести техническое обслуживание электрооборудования ВРУ. Проверить распределение нагрузки электрической энергии; устранить причину нагрева.

12.01.2012 , \_\_\_\_\_

А.Н. Сеницкий